

Aktuality

IT Projekty	4
Podnikové aplikace	7

Facility management

Manažerský pohled na facility management	12
IT podpora facility managementu	14
Facility management v prostředí SAP	20
Plánování a řízení podpůrných procesů v AB Facility	22

Project management

IT podpora řízení projektů	24
Nástroje pro správu a řízení životního cyklu projektů	26
Využití CPM v plánování a řízení projektů	29

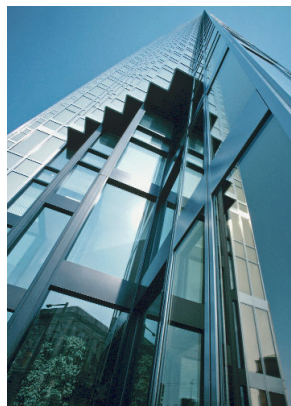
Reportáž: MOPP 2007	32
Komplexní řešení pro logistiku	34
Mobilní terminály v ČSAD Hodonín sledují kvalitu doručování	36
Mobilní řešení pro záchrannou službu	38
IT podpora řízení procesů	39
Provozně-technický IS v Pražské teplárenské ..	42
Sulko sjednocuje obchodní procesy díky MS Dynamics CRM	44
Softwarový audit jako začátek	45
I dokumenty mohou být inteligentní	46
Rozhovor: Tomáš Matějovský, Infor	48
IS K2 řídí multioborový holding	51
Rozhovor: Jaroslav Salva, Microsoft Dynamics ..	52
IT outsourcing za tři měsíce	54

IT Professional / IT Security

Softwarová skartace dat	56
Nejčastější omyly spojené s šifrováním dat	58

Hardware

Ze světa hardware	62
Kancelářská PC roku 2007: Vista kompatibilní?	66
Výkonné PC, nebo entry level server?	69
S čím novým přicházejí multifunkční tiskárny? ..	72
Informační společnost	76

CAFM systémy**14**

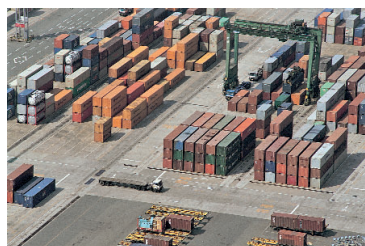
Facility management je dnes vnímán jako obor, v jehož náplni je správa majetku a infrastruktury a zajištění služeb pro uživatele nemovitostí, respektive zaměstnance společnosti, nájemce apod. Systémy pro podporu facility managementu jsou stejně jako jiné IT systémy nasazovány především pro podporu rozhodování, plánování a kontrolu – jedním slovem pro řízení.

IT podpora řízení projektů**24**

Řízení projektů jako samostatná disciplína v oblasti teorie řízení zaznamenalo v posledních dvou desetiletích výrazný rozvoj završený standardizací v mezinárodně uznávaných normách. Stala se z něho poměrně komplexní a dobře popsaná disciplína, která je předmětem vzdělávání na vysokých školách, implementací do podnikových procesů, certifikací jednotlivců i celých společností.

Kritická cesta**29**

Kritická cesta je srdcem každého projektu. Tato sekvence vzájemně závislých úkolů rozhoduje o úspěchu, či neúspěchu projektu jako celku z pohledu času. V praxi však bývá často nesprávně vysvětlována, chápána, a hlavně nedostatečně využívána. Přitom znalost několika základních principů může ušetřit nemálo úsilí, peněz a času.

Komplexní řešení pro logistiku**34**

Pro efektivní řízení dopravy a logistiky zboží je nutné především kvalitně plánovat rozvozkové trasy, mít přesné informace o pohybu vozidel a vyhodnocení skutečných nákladů na dopravu. Distribuční a přepravní společnosti nebo také výrobní společnosti s vlastní distribucí zboží stále více snižují výdaje za dopravu IT řešeními pro optimalizaci rozvozkových tras.

Redakce IT Systems používá:

IT podpora řízení procesů

39

Procesní řízení firmy je již v současnosti velmi rozšířené a tento přístup se proto sám o sobě nedá považovat za zásadní konkurenční výhodu. Pozornost je tak v současné době soustředěna spíše na to, jak řídit a podporovat firemní procesy pomocí dostupných informačních technologií co nejefektivněji s ohledem na prostředí a okolí firmy.



I dokumenty mohou být inteligentní

46

Představte si elektronický dokument, který se velmi blíží papírové podobě, obsahuje



příslušný formulář se všemi popískami a vysvětlivkami, formulář se navíc chová inteligentně - kontroluje smysluplnost hodnot, na základě všech uvedených skutečností sám vypočítá všechno, co je potřeba.

Smažte data!

56



Data smazaná „běžným“ způsobem lze velmi jednoduše a rychle obnovit. Tato základní poučka ICT bezpečnosti byla ještě před několika lety pro většinu uživatelů španělskou vesnicí. Dnes je situace díky „nezištné“ osvětě firem podnikajících v oblasti informační bezpečnosti přece jen o něco lepší. Dokonalá ale zdaleka není.

Nejčastější omyly spojené s šifrováním dat

58



Mezi řidiči je rozšířeno mnoho polopравd, omylů a mýtů o řízení auta. Bohužel mnozí podle nich jezdí, a tak ohrožují naši i svoji bezpečnost. Tato notoricky známá

poučka, která je úvodní znělkou pořadu BESIP, v podstatě platí i pro šifrování a bezpečnost. Pojďme se podívat na některé z těch „nejpopulárnějších“.

Výkonné PC, nebo entry-level server?

69

Prakticky žádná firma s počítačovou sítí se dnes neobejde bez serverového řešení. Menší společnosti mají někdy tendenci



řešit potřebu vlastního serveru nasazením výkonnějšího PC, což je sice realizovatelné, ale nepřilíš doporučené. Ačkoliv mnohé z entry-level serverů pro malé a střední firmy na pohled „běžná PC“ připomínají,

rozhodně jimi nemohou být efektivně nahrazeny.

Inzerce

Tak se dělá software

www.unicorn.eu



UNICORN je největší česká softwarová společnost, která vyvíjí špičkové informační systémy.

Naši specialisté pracují na originálních technologických řešeních vhodných pro budoucnost. Každá společnost roste s požadavky a nároky svých klientů.

Stejně tak se zvětšuje i UNICORN. Kromě softwaru proto vytváříme také nové softwarové odborníky.

UNICORN – software děláme s láskou.

UNICORN