

**Aktuality**

IT Projekty .....	4
Podnikové aplikace .....	7

**IT Strategie**

Potraviny a nápoje pod dohledem .....	10
Informační systémy pro potravinářství .....	12
Příklad implementace celopodnikového IS v řetězci I.D.C. Holding .....	14
Nasazení řešení pro dosledovatelnost surovin v Nestlé .....	18
IT řešení Microsoft pro potravinářský a nápojářský průmysl .....	20
Výzvy zpracovatelského průmyslu v globální ekonomice .....	24
PLM systémy při výrobě potravin a nápojů .....	26

Rozpočet, nebo plán? .....	29
----------------------------	----

**Enterprise content management**

ERM – další zkratka v IT slovníku .....	32
Správa e-mailů jako součást ECM .....	34
Kdy se ECM vyplatí? .....	36
ECM automatizuje a zrychluje procesy .....	38
BPM – nástroj pro podporu procesního řízení ..	42
Recenze: Adobe Acrobat Professional 8.0 .....	44

Obchodní smlouvy v IT (3. díl) .....	47
--------------------------------------	----

**IT Professional – IT Security**

Procesní řízení IT služeb .....	50
Audit podle ISO/IEC 20000 .....	52
Virtualizace dat v podnikové síti .....	56

Data mining v malých a středních organizacích ..	59
--	----

**Hardware**

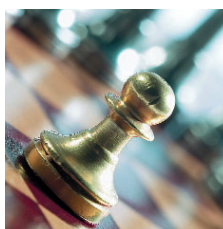
Ze světa hardware .....	62
Svět počítačů podle Apple .....	65
Tiskneme v malém:	
Osobní dokumentové tiskárny .....	68
Notebooky, které šetří kapsu .....	73
Klíčové faktory pro IP telefonii .....	76

Informační společnost .....	78
-----------------------------	----

Redakci IT Systems chrání **KerioWinRouteFirewall6™**  
Foto na obálce: © 2006 JupiterImages Corporation

**Potraviny a nápoje  
pod dohledem****10**

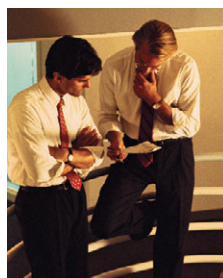
„Nás zákazník, náš pán.“ Tak tímto heslem by se v současné době měly řídit již skoro všechny podniky a firmy, které chtějí uspět v dnešním tržním prostředí, kde stále více sílí konkurenční boj, a to nejen v oblasti potravinářství a nápojářství. Pro některé možná pouze lichá fráze, pro jiné však opravdové motto, kterému přizpůsobují své obchodní a marketingové strategie.

**Výzvy zpracovatelského  
průmyslu v globální ekonomice****24**

Stále častěji se setkáváme s informacemi o tom, jak různí výrobci pod tlakem konkurence optimalizují výrobní operace, přesouvají linky do jiných zemích či budují nové provozy. Globální výrobní segment zažívá v současnosti velmi dynamické období a jeho stále těsnější součástí jsou také české podniky z oblasti zpracovatelského průmyslu. Jakým obchodním výzvám dnes musejí čelit? A co to znamená pro jejich informační systémy?

**PLM systémy  
při výrobě potravin a nápojů****26**

PLM systémy se zrodily z potřeb výrobních, zejména strojírenských podniků již v devadesátých letech. Z počátku se jednalo o zajištění správy dat z CAx systémů a o podporu týmové práce ve vývojových odděleních. Postupně přicházely nové, složitější požadavky – zajistit kompletní správu všech informací o výrobku po celý jeho životní cyklus. Co má společného správa dat o „nějakém stroji“ s potřebami potravinářské firmy?

**Rozpočet, nebo plán?****29**

Na konci starého či začátkem nového roku se v mnoha firmách sestavují rozpočty. V jiných firmách se plánuje. V těch úspěšných nejen před začátkem účetního roku. Otázka zní, zda pro ICT máme dělat rozpočet, nebo plánovat rozsah a kvalitu služeb. Vypadá to jako slovíčkaření? Kde je podstata otázek ekonomické efektivity ICT činnosti? Jak nám mohou

pomoci interní SLA, vnitropodnikové ceny a jak je to s náklady na tyto činnosti?

## Správa e-mailů jako součást ECM

34



Při zpracování e-mailů lze rozlišit dva systémy jejich správy. Na jedné straně je to systém stavící na zálohování, alternativou je přístup vycházející z principů správy podnikového obsahu. Při zálohovacím přístupu jsou e-maily uzamčeny a uloženy mimo mailový server v samostatném úložišti. Obvykle tak není možné jednotně prohledávat napříč různými

typy dokumentů a existují jen omezené možnosti integrace e-mailů do obchodních procesů organizace.

## ECM automatizuje a zrychluje procesy

38

Když se dneska řekne „elektronické workflow“, tak si většina z nás něco představí, nebo alespoň přizná, že už to slovo slyšela. Zvláště když se v práci musíme vypořádat s termíny jako procesy, optimalizace, efektivita nebo snižování nákladů. A elektronické workflow opravdu vypadá jako zajímavé řešení optimalizace firemních procesů.

## Procesní řízení IT služeb

50

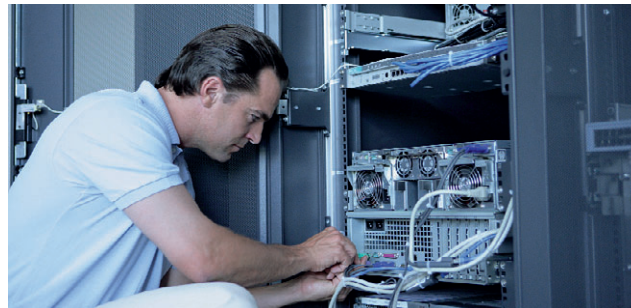


To, co bylo před pár lety naprostou novinkou, dnes hýbe IT světem. Co je to procesní řízení v IT, ITIL, ISO 20000, COBIT? To jsou otázky, na které již umí odpovědět téměř všichni IT manažeři. Většina velkých společností je v oblasti procesního řízení o několik kroků před ostatními. Procesy v IT službách mají

popsány, jejich řízení zavedeno, a pokud ne, tak na zavedení pracují nebo o něm uvažují v reálném časovém horizontu.

## Virtualizace dat v podnikové síti

56



Společnostem každoročně narůstají data o více než 50 %, což se nutně musí odrážet v investicích do nových vysokokapacitních diskových úložišť. Řeší tak dvě otázky: jak pořídit co nejlevněji další diskový prostor a co udělat se starším a mnohdy kapacitně nevyhovujícím datovým úložištěm? Společným východiskem se může stát řešení postavené na virtualizaci dat.

## Svět počítačů podle Apple

65

Osobní počítač, tak jak ho v našich končinách vnímá většina uživatelů, představuje klasické PC – stroj s poměrně variabilní hardwarovou konfigurací, pracující nejčastěji na platformě Microsoft Windows. Řadu uživatelů ani nenapadne uvažovat o jiné platformě. Naopak mnozí, kteří nahlédli, nebo přímo pronikli do přece jen odlišného světa platformy Mac, hovoří o daleko uživatelsky přívětivějším prostředí, kde jde všechno „tak nějak přirozeněji“. ■



Inzerce

IBM

# S NÁMI TO ZVLÁDNETE

Už není třeba být nervózní kvůli IT. IBM Systems zahrnují servery, systémy pro ukládání dat, technologie a infrastrukturní řešení charakteristické vysokým výkonem, kapacitou a spolehlivostí. Díky podpoře otevřených standardů můžete pružně a efektivně využívat systémové zdroje, konsolidovat servery a vůbec zjednodušit správu sítě – a tím pomoci snížit celkové náklady na IT infrastrukturu. Raději se věnujte opravdovým problémům a IT nechte na nás.

**25. den:** Tak velká místnost a tak prázdná... Ještě před pár dny tu byly jen servery. Stovky serverů. Pro každou úlohu jeden.

**26. den:** Naštěstí je to pryč. Vetřelci způsobili velkou spoušť. Ale teď mám zase všechno pevně v rukách. Všechno zvládnou jen já, Tom, a tenhle jediný IBM server.



Chcete se dozvědět více? Navštivte: [www.pevnevrukach.cz](http://www.pevnevrukach.cz)  
 Bližší informace o nabídce IBM na [ibm.com/systems/cz](http://ibm.com/systems/cz)  
 Nebo se obraťte přímo na IBM: Michaela Vavřínová, tel.: 272 131 367, [michaela\\_vavrinova@cz.ibm.com](mailto:michaela_vavrinova@cz.ibm.com)

IBM, logo IBM, IBM Systems, logo IBM Systems jsou ochranné známky nebo registrované ochranné známky společnosti International Business Machines Corporation v USA a případně dalších zemích. © 2006 IBM Corporation. Všechna práva vyhrazena.